



# MUNICIPALIDAD DE LA CIUDAD DE BUENOS AIRES



ESCUDO DE LA CIUDAD DE B. A. Ordenanza del 9 de Agosto de 1925

**FRANCISCO RABANAL**  
Intendente Municipal

**Dr. JOSE B. CASAS**  
Secretario de Hacienda y Administración

**Dr. JUAN JOSÉ BUGNI**  
Secretario de Salud Pública

**Ing. BERNARDO JAROSLAVSKY**  
Secretario de Obras Públicas y Urbanismo

**Dr. HORACIO ALBERTO HUEYO**  
Secretario de Abastecimiento y Policía Municipal

**Dr. MANUEL A. SOTO**  
Secretario de Cultura y Acción Social

## DIRECCION DE ESTADISTICA

N° INVENTARIO	12441
UBICACION	18-7-58
INGRESO	19-8-85
MATERIA	D

**JORGE J. POLFRANCESCHI**  
Director

**ALEJANDRO PREBISCH**  
Sub-Director

**ENRIQUE C. GOMEZ**  
Secretario General

E.C.D. INVENTARIO	
<b>ANULADO</b>	
N° DE INVENTARIO	2762
UBICACION	XXVI-4A
FECHADO ANALITICO	

**HILDA NOEMI GAZPIO**  
Jefe  
Dpto. Compilación Mecánica

**JUAN CARLOS LAGORIO**  
Jefe  
Departamento Publicaciones



De este boletín se ha separado la parte correspondiente a "defunciones", clasificadas por causa de muerte, sexo, grupos de edad y tasas, según la codificación detallada internacional, debido a su extensión que abarca más de cien páginas, lo cual dificulta su compaginación y torna difícil su manejo en su solo ejemplar. En consecuencia, no obstante esta separación, este boletín demográfico queda relacionado con aquél y para su estudio e información conviene tenerlo presente.

Se hace notar que en este número se ha mejorado la información de estadísticas vitales con cuadros comparativos de 1960 a 1964, agregándoles datos sobre población de la Capital Federal, totales y parciales por circunscripciones electorales, tasas, índices, porcentajes, etc. Además se las ha clasificado según residencia de las personas que motivaron los hechos vitales, indicando la incidencia que el interior (la gran mayoría del Gran Buenos Aires) ejerció sobre la Capital.

De esta manera se ha logrado reunir en este ejemplar un resumen de estadísticas vitales que comprende el período de 1960 a 1964, cuya utilidad queda anticipada.-



I N D I C E

Página

I.- MATRIMONIOS, NACIMIENTOS Y DEFUNCIONES - AÑO 1964

Residentes en la Capital Federal por circunscripción electoral  
Resumen General

1-2

GRAFICO COMPARATIVO 1960 - 1964 - Residentes en la Capital Federal  
Matrimonios, Nacimientos y Defunciones .....

3

II.- NACIMIENTOS

Clasificados por circunscripción electoral (residencia de la madre)

4-5

Matrimoniales y extramatrimoniales .....

6-7

Nacimientos clasificados por grupos de edad y nacionalidad - Resi-  
dentes en la Capital Federal .....

8

Nacimientos clasificados por grupos de edad y nacionalidad - Resi-  
dentes en el Interior .....

9

Nacimientos clasificados por mes de ocurrencia, sexo, matrimonia-  
les y extramatrimoniales - Capital e Interior .....

10

Nacimientos ocurridos en la Capital Federal de residentes en el in-  
terior, clasificados por partidos de la provincia de Buenos Aires,  
matrimoniales y extramatrimoniales .....

11-12

Nacimientos animados - Tasa bruta e índice de masculinidad por cir-  
cunscripción electoral .....

III.- MATRIMONIOS

Registrados en la Capital Federal clasificados por circunscripción  
electoral y nacionalidad de los cónyuges .....

13-14

Matrimonios clasificados por circunscripción electoral y estado ci-  
vil anterior de los cónyuges .....

15

Matrimonios clasificados por grupos de edad y estados civil ante-  
rior de los cónyuges .....

16

Matrimonios clasificados por grupos de edad de los contrayentes ..

17-18

IV.- DEFUNCIONES

Clasificadas por circunscripción electoral, sexo y nacionalidad de  
residentes en la Capital .....

19

Defunciones clasificadas por grupos de edad y sexo - Capital e In-  
terior .....

20

Defunciones ocurridas en la Capital Federal de residentes en el  
Interior, clasificadas por partidos de la provincia de Buenos

21

Aires de mayor incidencia, nacionalidad y sexo .....

22

Defunciones Fetales - Registradas en la Capital Federal clasifica-  
das por circunscripción electoral, legitimidad y sexo .....





Defunciones de menores de un año, clasificadas por grupos de edades, residencia y sexo .....	23
Defunciones - Tasa bruta de mortalidad por circunscripción electoral en la Capital Federal .....	24
Tasa bruta de mortalidad infantil (1 año) de residentes y no residentes en la Capital Federal .....	25

**ESTADISTICA VITALES**

Comparativo Años 1960 - 1964 de los hechos ocurridos en la Capital - Residentes y no residentes .....	26-27
Incidencia del interior sobre Capital referente a las estadísticas vitales .....	28-29
Tasa demográficas vitales de residentes en la Capital Federal ...	30
Tasa generales demográficas vitales de los hechos ocurridos en la Capital Federal de residentes y no residentes .....	31

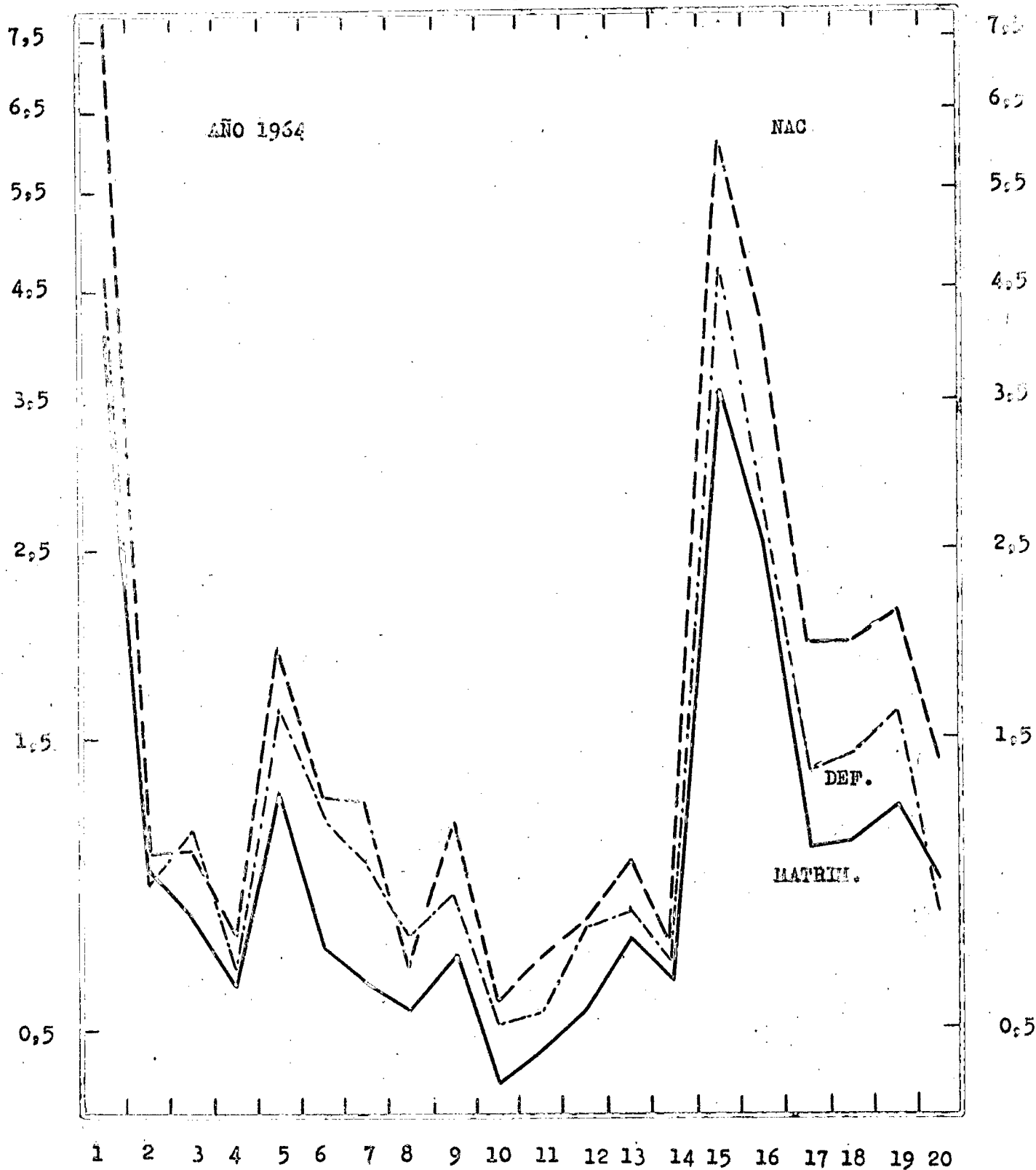


## FS DE ERRATAS

A fojas 3 la columna que dice Matrimonios corresponde a Nacimientos y la que indica este último concepto, a Matrimonios. Los Nacimientos que menciona el gráfico de fs. 4 es sobre residentes en Capital Federal.-

RESIDENTES EN LA CAPITAL FEDERAL POR CIRCUNSCRIPCION ELECTORAL

Escala logarítmica





MOVIMIENTO DEMOGRAFICO - AÑO 1964

RESUMEN GENERAL

CIRCUNSCRIPCIONES	NACIMIENTOS	MATRIMONIOS	DEFUNCIONES
TOTAL GENERAL	69.972	23.919	38.120
1	7.882	4.091	4.691
2	1.023	995	923
3	1.041	835	1.189
4	786	620	687
5	1.942	1.298	1.610
6	1.265	729	1.196
7	1.246	614	1.006
8	694	551	777
9	1.169	713	920
10	587	368	526
11	705	456	557
12	825	564	802
13	1.022	777	852
14	746	652	699
15	6.090	3.670	4.763
16	4.139	2.557	3.080
17	1.956	1.083	1.384
18	1.959	1.092	1.476
19	2.131	1.213	1.608
20	1.411	939	837
TOTAL DE RESIDENTES EN LA CAP.FED.	38.619	23.817	29.583
TOTAL NO RESIDENTES EN LA CAP.FED.	31.353	102	8.537



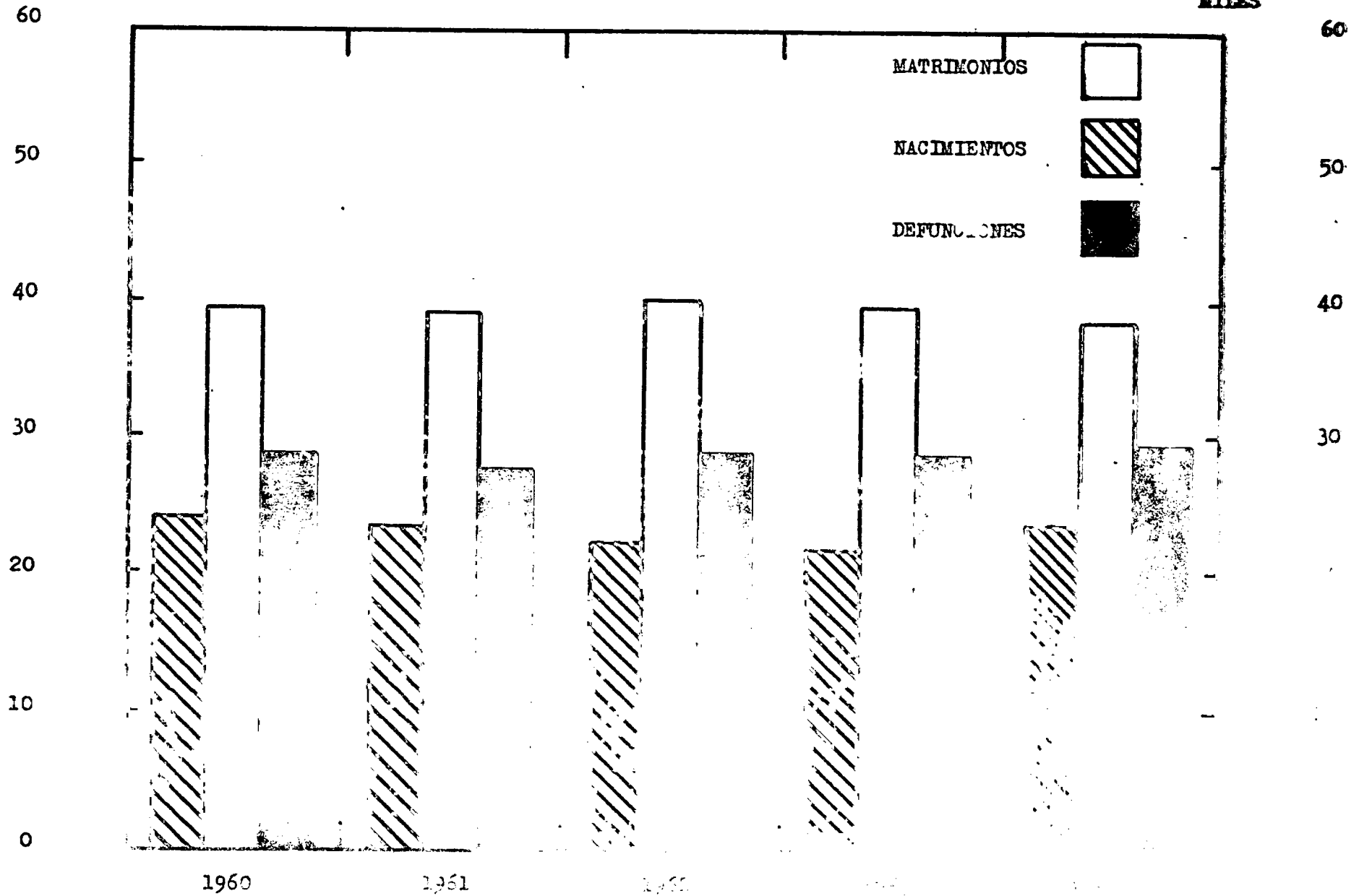
GRAFICO COMPARATIVO 1960 - 1964

RESIDENTES EN LA CAPITAL FEDERAL

MATRIMONIOS, NACIMIENTOS Y DEFUNCIONES

MILES

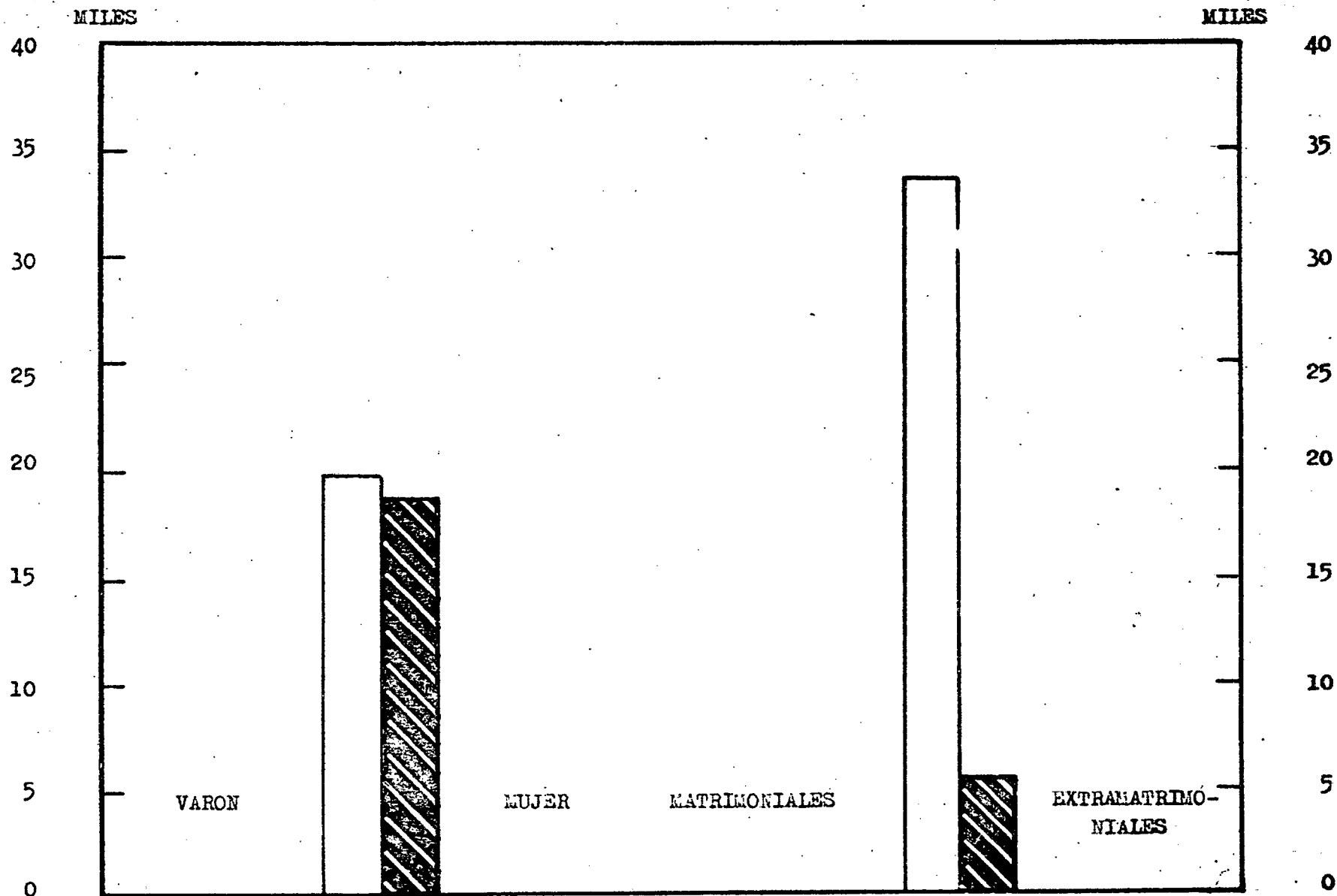
MILES







NACIMIENTOS





N A C I M I E N T O S

CLASIFICADOS POR CIRCUNSCRIPCION ELECTORAL (RESIDENCIA DE LA MADRE),

MATRIMONIALES Y EXTRAMATRIMONIALES

	TOTAL			MATRIMONIALES			EXTRAMATRIMONIALES		
	TOTAL	VARON	MUJER	TOTAL	VARON	MUJER	TOTAL	VARON	MUJER
TOTAL GENERAL	69972	35588	34384	58842	29955	28887	11130	5633	5497
NO RESIDENTES	31353	15924	15429	25720	13092	12628	5633	2832	2801
RESIDENTES	38619	19664	18955	33122	16863	16259	5497	2801	2696
1	7882	4032	3850	6682	3404	3278	1200	628	572
2	1023	517	506	900	449	451	123	68	55
3	1041	535	506	894	455	439	147	80	67
4	786	385	401	677	339	338	109	46	63
5	1942	965	977	1637	810	827	305	155	150
6	1265	637	628	1153	584	569	112	53	59
7	1246	626	620	1094	555	539	152	71	81
8	694	383	311	590	322	268	104	61	43
9	1169	586	583	960	488	472	209	98	111
10	587	295	292	475	242	233	112	53	59
11	705	378	327	573	303	270	132	75	57
12	825	421	404	674	349	325	151	72	79
13	1022	528	494	769	410	359	253	118	135
14	746	367	379	563	280	283	183		96
15	6090	3113	2977	5659	2881	2778	431	232	199
16	4139	2129	2010	3620	1849	1771	519	280	239
17	1956	967	989	1671	816	855	285	151	134
18	1959	1002	957	1687	867	820	272	13	137
19	2131	1101	1030	1776	930	846	355	171	184
20	1411	697	714	1068	530	538	343	167	176



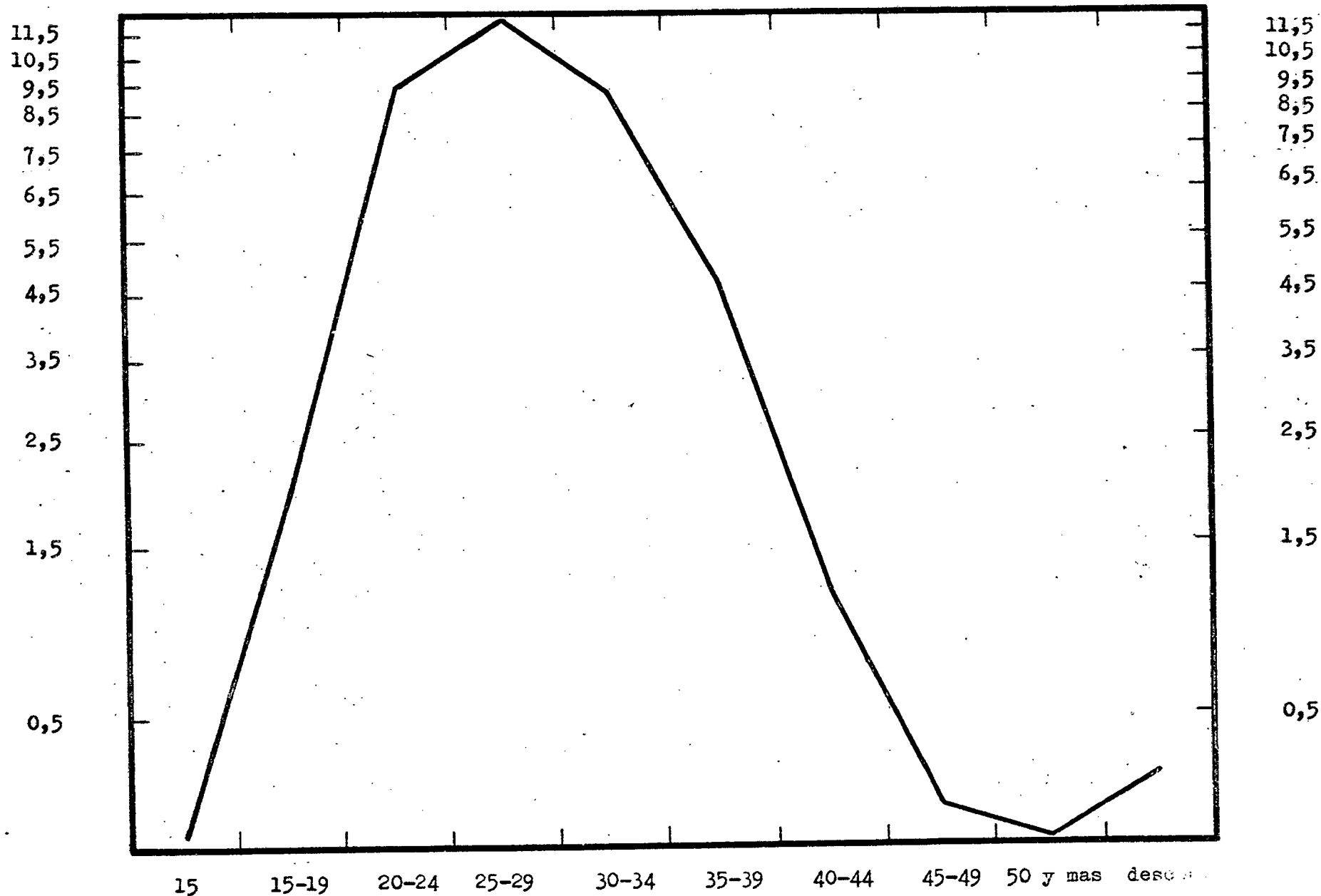
# NACIMIENTOS

GRUPO DE EDAD DE LA MADRE

MILES

Escala logarítmica

MILES





NACIMIENTOS

CLASIFICADOS POR GRUPOS DE EDAD Y NACIONALIDAD

RESIDENTES EN LA CAPITAL

GRUPO DE EDAD DEL PADRE				TOTAL	ARGENTINO	EXTRANJERO	DESCONOCIDO
				38619	30574	5528	2517
MEJOS	DE	15	AÑOS	1			1
15	A	19	AÑOS	189	179	9	1
20	A	24	AÑOS	3406	3004	389	13
25	A	29	AÑOS	10416	9228	1167	20
30	A	34	AÑOS	10970	9378	1559	33
35	A	39	AÑOS	6577	5325	1238	14
40	A	44	AÑOS	3029	2237	785	7
45	A	49	AÑOS	1000	787	208	5
50	Y MAS		AÑOS	563	393	165	5
DESCONOCIDA				2468	43	7	2418
GRUPO DE EDAD DE LA MADRE							
				38619	33809	4510	300
MEJOS	DE	15	AÑOS	29	27	2	
15	A	19	AÑOS	1964	1760	194	10
20	A	24	AÑOS	9366	8357	980	29
25	A	29	AÑOS	12029	10678	1331	20
30	A	34	AÑOS	9082	8013	1053	16
35	A	39	AÑOS	4575	3850	720	5
40	A	44	AÑOS	1198	991	204	3
45	A	49	AÑOS	118	100	17	1
50	Y MAS		AÑOS	19	15	4	
DESCONOCIDA				239	18	5	216





NACIMIENTOS

CLASIFICADOS POR GRUPOS DE EDAD Y NACIONALIDAD

RESIDENTES EN EL INTERIOR

GRUPO DE EDAD DEL PADRE	TOTAL	ARGENTINO	EXTRANJERO	DESCONOCIDO
	31353	24421	4514	2418
MEÑOS DE 15 AÑOS	3	2		1
15 A 19 AÑOS	261	237	21	3
20 A 24 AÑOS	3596	3204	382	10
25 A 29 AÑOS	8771	7632	1115	24
30 A 34 AÑOS	8460	7097	1345	18
35 A 39 AÑOS	4852	3920	920	12
40 A 44 AÑOS	2112	1611	492	9
45 A 49 AÑOS	595	452	142	1
50 Y MAS AÑOS	325	233	91	1
DESCONOCIDA	2378	33	6	2339
GRUPO DE EDAD DE LA MADRE	31353	26837	4127	389
MEÑOS DE 15 AÑOS	46	44	1	1
15 A 19 AÑOS	2297	2072	223	2
20 A 24 AÑOS	7988	7001	973	14
25 A 29 AÑOS	9317	8074	1231	12
30 A 34 AÑOS	7014	6070	932	12
35 A 39 AÑOS	3373	2805	560	8
40 A 44 AÑOS	871	676	193	2
45 A 49 AÑOS	72	60	11	1
50 Y MAS AÑOS	8	7	1	
DESCONOCIDA	367	28	2	337



N A C I M I E N T O S

CLASIFICADOS POR MESES DE OCURRENCIA,

SEXO, MATRIMONIALES Y EXTRAMATRIMONIALES

CAPITAL E INTERIOR

PERIODO	TOTALES			MATRIMONIALES			EXTRAMATRIMONIALES		
	TOTAL	VARON	MUJER	TOTAL	VARON	MUJER	TOTAL	VARON	MUJER
TOTAL GENERAL	69972	35588	34384	58842	29955	28887	11130	5633	5497
TOTAL RESIDENTES	38619	19664	18955	33122	16863	16259	5497	2801	2696
1 64	3401	1714	1687	2965	1486	1479	436	228	208
2 64	2980	1525	1455	2559	1307	1252	421	218	203
3 64	3149	1667	1482	2744	1443	1301	405	224	181
4 64	2984	1519	1465	2540	1298	1242	444	221	223
5 64	3124	1596	1528	2680	1372	1308	444	224	220
6 64	3031	1569	1462	2582	1341	1241	449	228	221
7 64	3218	1609	1609	2758	1384	1374	460	225	235
8 64	3193	1573	1620	2703	1314	1389	490	259	231
9 64	3388	1703	1685	2847	1453	1394	541	250	291
10 64	3345	1716	1629	2868	1456	1412	477	260	217
11 64	3380	1735	1645	2920	1505	1415	460	230	230
12 64	3426	1738	1688	2956	1504	1452	470	234	236
TOTAL NO RESIDENTES	31353	15924	15429	25720	13092	12628	5633	2832	2801
1 64	2621	1361	1260	2184	1133	1051	437	228	209
2 64	2382	1186	1196	1989	990	999	393	196	197
3 64	2485	1292	1193	2064	1075	989	421	217	204
4 64	2489	1236	1253	2030	1006	1024	459	230	229
5 64	2613	1300	1313	2131	1063	1068	482	237	245
6 64	2435	1295	1140	1991	1055	936	444	240	204
7 64	2562	1274	1288	2104	1050	1054	458	224	234
8 64	2725	1320	1405	2175	1074	1101	550	246	304
9 64	2662	1345	1317	2160	1091	1069	502	254	248
10 64	2791	1465	1326	2268	1197	1071	523	268	255
11 64	2706	1396	1310	2242	1154	1088	464	242	222
12 64	2882	1454	1428	2382	1204	1178	500	250	250



NACIMIENTOS OCURRIDOS EN LA CAPITAL FEDERAL DE RESIDENTES EN EL INTERIOR. CLASIFICADOS

POR PARTIDOS DE LA PROVINCIA DE BUENOS AIRES, MATRIMONIALES Y EXTRAMATRIMONIALES

	TOTALES			MATRIMONIALES			EXTRAMATRIMONIALES		
	TOTAL	VARON	MUJER	TOTAL	VARON	MUJER	TOTAL	VARON	MUJER
TOTAL GENERAL	69972	35588	34384	58842	29955	28887	11130	5633	5497
TOTAL RESIDENTES	38619	19664	18955	33122	16863	16259	5497	2801	2696
TOTAL PROVINCIA DE BUENOS AIRES	30427	15484	14943	25195	12850	12345	52	2634	2598
TOTAL GRAN BUENOS AIRES	29182	14849	14333	24159	12328	11831	5023	231	2502
ALMIRANTE BROWN	652	307	345	542	252	290	110	53	55
AVELLANEDA	1732	867	865	1403	707	696	329	160	169
ESTEBAN ECHEVERRIA	293	141	152	257	127	130	36	14	22
FLORENCIO VARELA	191	94	97	144	67	77	47	27	20
GENERAL SAN MARTIN	1638	813	825	1425	717	708	213	96	117
GENERAL SARMIENTO	851	431	420	697	362	335	154	69	85
LA MATANZA	7044	3514	3530	5362	2683	2679	1682	831	851
LANUS	3346	1724	1622	2769	1422	1347	577	302	275
LOMAS DE ZAMORA	1804	955	849	1389	747	642	415	208	207
MERLO	547	277	270	464	234	230	83	43	40
MORENO	328	167	161	268	133	135	67	34	26
MORON	2807	1448	1359	2482	1286	1196	32	162	163
QUILMES	1290	661	629	1024	528	496	266	133	133
SAN FERNANDO	333	167	166	285	142	143	48	25	23
SAN ISIDRO	1180	604	576	1096	557	539	84	47	37
TIGRE	342	161	181	288	136	152	54	25	29
TRES DE FEBRERO	2303	1198	1105	1998	1034	964	305	164	141
VICENTE LOPEZ	2501	1320	1181	2266	1194	1072	235	126	109
OTROS DEPTOS. PROVINCIA DE BUENOS AIRES	1245	635	610	1036	522	514	209	113	96
TOTAL DE OTRAS PROVINCIAS	166	76	90	140	62	78	26	14	12
RESIDENCIA DESCONOCIDA	760	364	396	385	180	205	375	184	191



# NACIMIENTOS

## TASA BRUTA POR CIRCUNSCRIPCION ELECTORAL

‰

‰

16

16

AÑO 1964

15

15

14

14

13

13

12

12

11

11

10

10

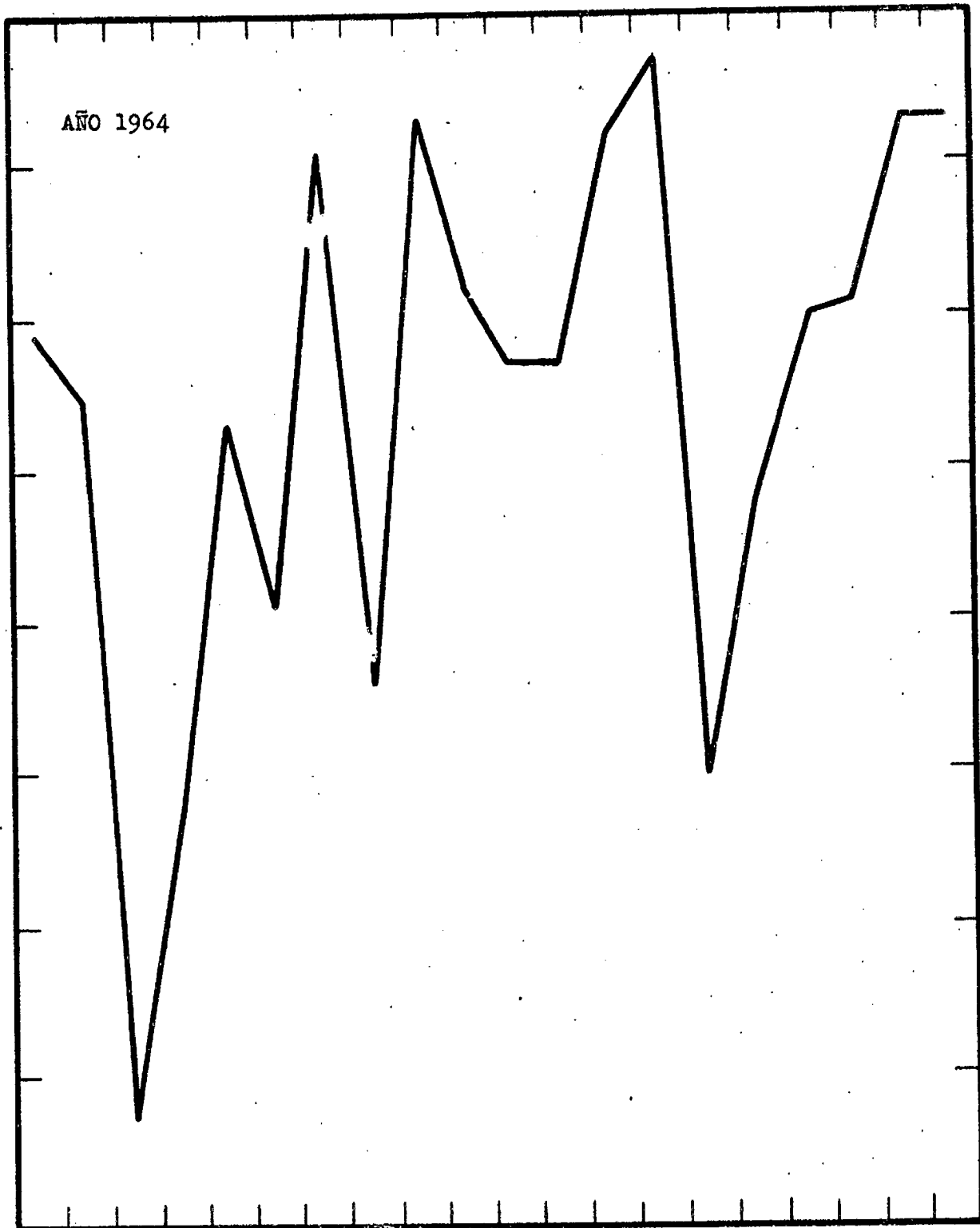
9

9

8

8

1 2 3 4 5 6 7 8 9 10 11 12 13 14 15 16 17 18 19 20







## NACIMIENTOS ANIMADOS

## TASA BRUTA E INDICE DE MASCULINIDAD

## POR CIRCUNSCRIPCION ELECTORAL

CIRCUNSCRIPCION ELECTORAL	HABITANTES	N° DE NACIMIENTOS			TASA BRUTA NATALIDAD ‰	INDICE DE MASCULINIDAD
		TOTAL	VARON	MUJER		
1	567.618	7.882	4.032	3.850	13,9	104,7
2	75.575	1.023	517	506	13,5	102,2
3	120.150	1.041	535	506	8,7	105,7
4	73.186	786	385	401	10,7	96,0
5	146.181	1.942	965	977	13,3	98,8
6	104.729	1.265	637	628	12,1	101,4
7	82.750	1.246	626	620	15,1	101,0
8	60.051	694	383	311	11,6	123,2
9	76.346	1.169	586	583	15,3	100,5
10	41.305	587	295	292	14,2	101,0
11	51.588	705	378	327	13,7	115,6
12	60.238	825	421	404	13,7	104,2
13	67.158	1.022	528	494	15,2	106,9
14	47.391	746	367	379	15,7	96,8
15	552.929	6.090	3.113	2.977	11,0	104,6
16	323.615	4.139	2.129	2.010	12,8	105,9
17	139.577	1.956	967	989	14,0	97,8
18	139.088	1.959	1.002	957	14,1	104,7
19	139.513	2.131	1.101	1.030	15,3	106,9
20	92.005	1.411	697	714	15,3	97,6
PUERTO	1.445					
	2.962.438	38.619	19.664	18.955		103,7



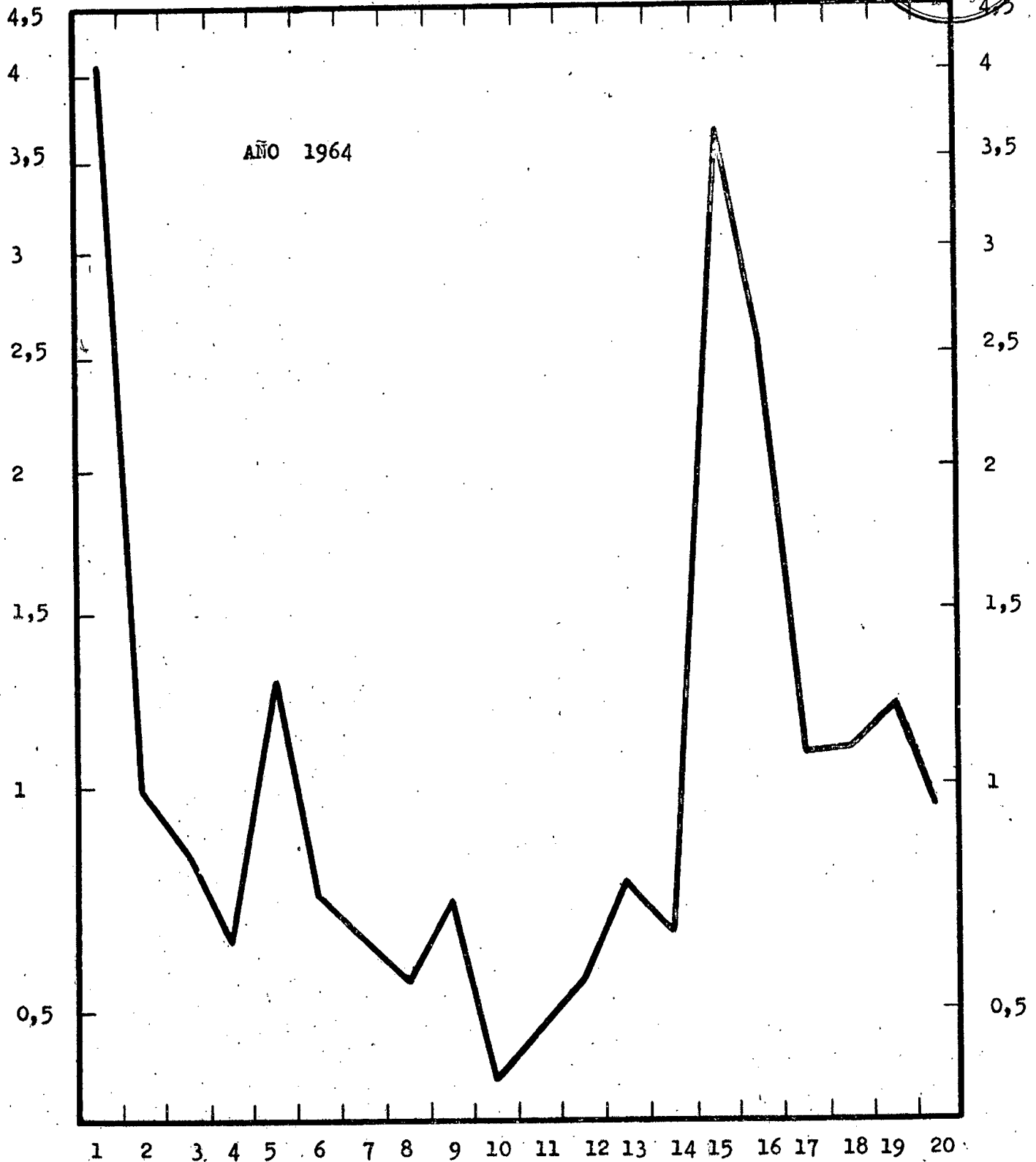
# MATRIMONIOS

## COMPARATIVO POR CIRCUNSCRIPCION ELECTORAL



MILES

Escala logarítmica





MATRIMONIOS REGISTRADOS EN LA CAPITAL FEDERAL  
 CLASIFICADOS POR CIRCUNSCRIPCION ELECTORAL  
 Y NACIONALIDAD DE LOS CONYUGES

CIRCUNSCRIPCION	TOTAL	ARGENTINO CON ARGENTINA	ARGENTINO CON EXTRANJERA	EXTRANJERO CON ARGENTINA	EXTRANJERO CON EXTRANJERA
TOTAL GENERAL	23919	19051	1190	2115	1563
NO RESIDENTES	102	90	1	4	7
RESIDENTES	23817	18961	1189	2111	1556
1	4091	3218	223	326	324
2	995	804	39	65	87
3	835	688	37	62	48
4	620	490	43	52	35
5	1298	1102	54	84	58
6	729	601	32	63	33
7	614	498	30	58	28
8	551	445	34	50	22
9	713	583	26	64	40
10	368	278	23	45	22
11	456	358	17	47	34
12	564	434	28	49	53
13	777	577	46	83	71
14	652	438	49	106	59
15	3670	2990	164	325	191
16	2557	2021	139	237	160
17	1083	878	60	88	57
18	1092	894	51	85	62
19	1213	975	47	124	67
20	939	689	47	98	105



MATRIMONIOS CLASIFICADOS POR CIRCUNSCRIPCION ELECTORAL

Y ESTADO CIVIL ANTERIOR DE LOS CONYUGES

CIRCUNSCRIPCION	TOTAL	SOLTERO CON:			VIUDO CON:			DESCONOCIDO CON:		
		SOLTERA	VIUDA	DESCONOCIDA	SOLTERA	VIUDA	DESCONOCIDA	SOLTERA	VIUDA	DESCONOCIDA
TOTAL GENERAL	23919	22693	333	21	615	223	4	26	2	2
TOTAL NO RESIDENTES	102	101	1							
TOTAL RESIDENTES	23817	22592	332	21	615	223	4	26	2	2
1	4091	3932	48	3	80	26		2		
2	995	959	19		11	5		1		
3	835	789	12		26	6		2		
4	620	588	11		10	9		1		1
5	1298	1241	13	1	34	8			1	
6	729	689	7	1	21	9		2		
7	614	574	6	1	21	10		1		1
8	551	516	7		22	6				
9	713	673	13		21	6				
10	368	346	6	1	13	2				
11	456	433	5		13	4		1		
12	564	528	15	2	15	4				
13	777	740	10	2	17	8				
14	652	605	12	3	22	9		1		
15	3670	3494	42		87	44		3		
16	2557	2411	41	4	70	26	2	2	1	
17	1083	1020	18	1	35	6	1	2		
18	1092	1035	9		36	12				
19	1213	1134	23	1	39	12	1	3		
20	939	885	15	1	22	11		5		





M A T R I M O N I O S

CLASIFICADOS POR GRUPOS DE EDAD Y ESTADO CIVIL ANTERIOR

DE LOS CONYUGES

GRUPOS DE EDADES	TOTAL	ESPOSO			TOTAL	ESPOSA		
		ESTADO CIVIL ANTERIOR				ESTADO CIVIL ANTERIOR		
		SOLTERO	VIUDO	DIVORCIADO O DESCONOCIDO		SOLTERA	VIUDA	DIVORCIADA O DESCONOCIDA
	23919	23047	842	30	23919	23334	558	27
MENOS DE 15 AÑOS					29	29		
15 A 19 AÑOS	376	376			2375	2374		1
20 A 24 AÑOS	6126	6122	2	2	9738	9728	10	
25 A 29 AÑOS	8570	8552	16	2	5783	5751	31	1
30 A 34 AÑOS	4132	4100	29	3	2500	2463	34	3
35 A 39 AÑOS	1853	1789	63	1	1282	1212	64	6
40 A 44 AÑOS	884	817	67		709	650	56	3
45 A 49 AÑOS	491	416	71	4	493	419	69	5
50 A 54 AÑOS	451	333	114	4	416	319	94	3
55 A 59 AÑOS	356	226	127	3	286	189	94	3
60 A 64 AÑOS	305	159	141	5	152	97	55	
65 A 69 AÑOS	198	86	108	4	102	65	37	
70 A 74 AÑOS	98	40	56	2	29	20	8	1
75 Y MAS AÑOS	79	31	48		25	18	6	1

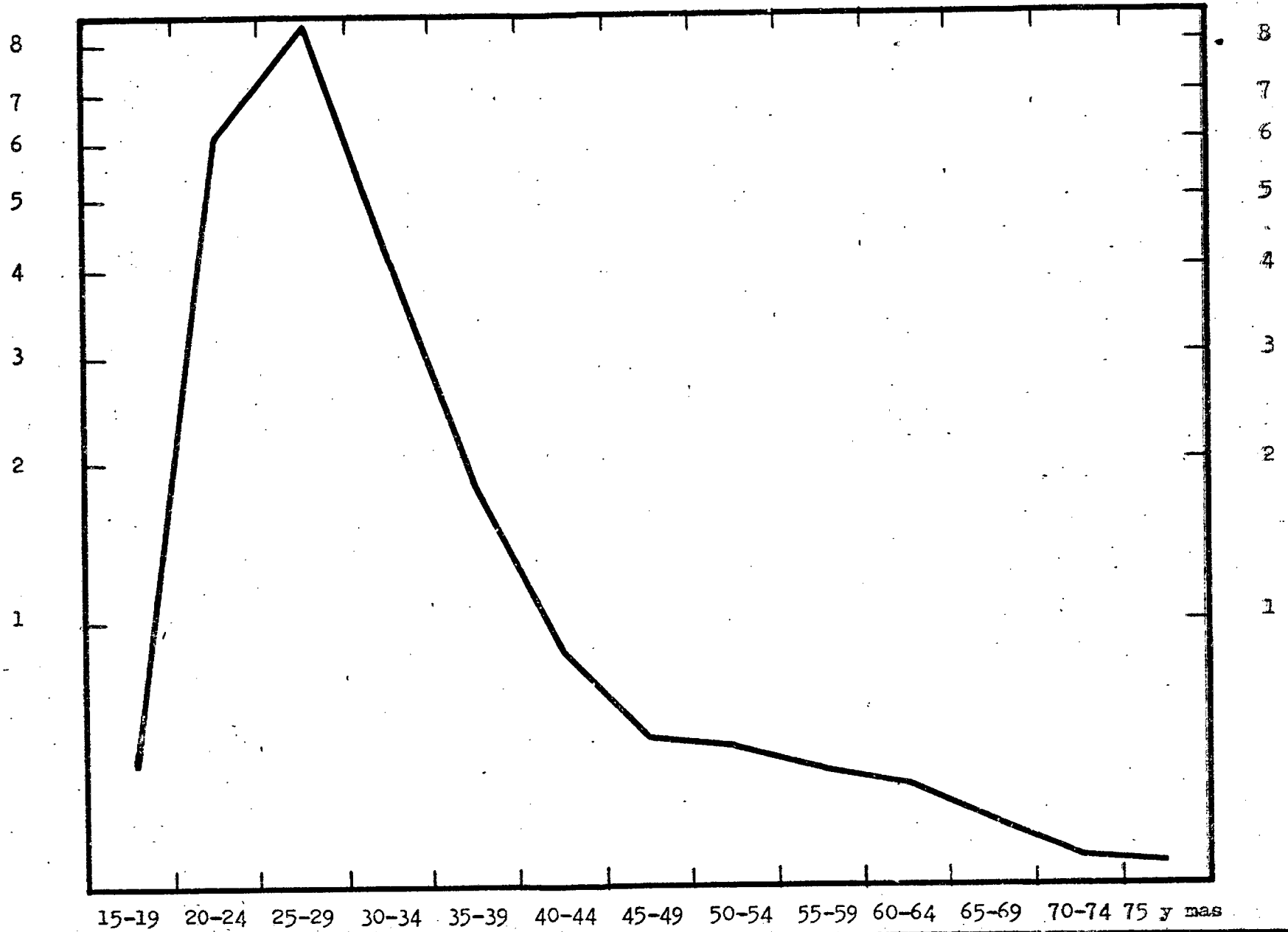


# MATRIMONIOS

MILES

Escala logarítmica

MILES





MATRIMONIOS

CLASIFICADOS POR GRUPOS DE EDAD

DE LOS CONTRAYENTES

EDAD DEL ESPOSO	TOTAL	MEJOS DE 15 AÑOS	15 A A 19	20 A A 24	25 A A 29	30 A A 34	35 A A 39	40 A A 44	45 A A 49	50 A A 54	55 A A 59	60 A A 64	65 A A 69	70 A A 74	75 Y MAS
	23919	29	2375	9738	5783	2500	1282	709	493	416	286	152	102	29	25
15 A 19 AÑOS	376	6	223	127	17	3									
20 A 24 AÑOS	6126	11	1247	3739	907	174	35	6	2	1	1				3
25 A 29 AÑOS	8570	10	685	4327	2682	656	157	32	14	4	2				1
30 A 34 AÑOS	4132	2	165	1167	1485	859	323	97	23	7	3				1
35 A 39 AÑOS	1853		42	292	492	492	341	124	45	17	7	1			
40 A 44 AÑOS	884		8	57	128	192	215	157	80	33	7	6	1		
45 A 49 AÑOS	491		1	20	35	59	104	116	84	47	22	1	1		1
50 A 54 AÑOS	451		2	4	25	31	56	89	99	84	40	14	6		1
55 A 59 AÑOS	356		1	1	7	18	30	46	64	84	72	22	9	2	
60 A 64 AÑOS	305				2	7	14	29	43	69	66	47	20	5	3
65 A 69 AÑOS	198			2	3	4	4	9	24	46	39	31	29	6	1
70 A 74 AÑOS	98		1	1		2	2	3	7	13	21	21	18	7	2
75 Y MAS	79			1		3	1	1	8	11	6	9	18	9	12



DEFUNCIONES CLASIFICADAS POR CIRCUNSCRIPCION ELECTORAL,  
SEXO Y NACIONALIDAD DE RESIDENTES EN LA CAPITAL

CIRCUNSCRIPCION	TOTALES			ARGENTINOS			EXTRANJEROS			DESCCOCIDOS		
	TOTAL	VARON	MUJER	TOTAL	VARON	MUJER	TOTAL	VARON	MUJER	TOTAL	VARON	MUJER
TOTAL GENERAL	38120	22074	16046	21706	12529	9177	16275	9434	6841	139	111	28
NO RESIDENTES	8537	5380	3157	5907	3591	2316	2536	1708	828	94	81	13
RESIDENTES	29583	16694	12889	15799	8938	6861	13739	7726	6013	45	30	15
1	4691	2683	2008	2442	1437	1005	2241	1242	999	8	4	4
2	923	541	382	506	308	198	415	232	183	2	1	1
3	1189	615	574	656	335	321	524	273	251	9	7	2
4	687	417	270	388	237	151	299	180	119			
5	1610	865	745	972	513	459	635	351	284	3	1	2
6	1196	650	546	678	387	291	518	263	255			
7	1006	543	463	577	317	260	428	226	202	1		1
8	777	429	348	413	219	194	364	210	154			
9	920	511	409	481	265	216	438	245	193	1	1	
10	526	301	225	266	149	117	259	151	108	1	1	
11	557	321	236	282	164	118	275	157	116			
12	802	472	330	398	244	154	402	226	176	2	2	
13	852	512	340	432	259	173	418	251	167	2	2	
14	699	403	296	371	204	167	327	198	129	1	1	
15	4763	2775	1988	2193	1283	910	2566	1489	1077	4	3	1
16	3080	1756	1324	1582	907	675	1498	849	649			
17	1384	767	617	814	459	355	567	307	260	3	1	2
18	1476	806	670	806	444	362	666	360	306	4	2	2
19	1608	862	746	1004	518	486	601	341	260	3	3	
20	837	465	372	538	289	249	298	175	123	1	1	





D E F U N C I O N E S

CLASIFICADAS POR GRUPOS DE EDAD Y SEXO

CAPITAL S INTERIOR

GRUPOS DE EDADES	TOTAL DE DEFUNCIONES			RESIDENTES			RESIDENTES		
	TOTAL	VARON	MUJER	TOTAL	VARON	MUJER	TOTAL	VARON	MUJER
	38120	22074	16046	29583	16694	12889	8537	5380	3157
MEJOS DE 1 AÑO	3094	1741	1353	1425	828	597	1669	913	756
DE 1 AÑO	199	102	97	79	39	40	120	63	57
DE 2 AÑOS	82	39	43	42	23	19	40	16	24
DE 3 AÑOS	57	22	35	28	10	18	29	12	17
DE 4 AÑOS	52	31	21	27	17	10	25	14	11
DE 5 AÑOS	35	16	19	17	8	9	18	8	10
DE 6 AÑOS	35	24	11	16	10	6	19	14	5
DE 7 AÑOS	34	14	20	13	5	8	21	9	12
DE 8 AÑOS	38	20	18	15	9	6	23	11	12
DE 9 AÑOS	22	15	7	11	9	2	11	6	5
DE 10 AÑOS	34	20	14	12	8	4	22	12	10
DE 11 AÑOS	23	11	12	9	5	4	14	6	8
DE 12 AÑOS	34	14	20	13	6	7	21	8	13
DE 13 AÑOS	38	24	14	16	11	5	22	13	9
DE 14 AÑOS	34	23	11	16	12	4	18	11	7
DE 15 AÑOS	31	20	11	15	12	3	16	8	8
DE 16 A 19 AÑOS	207	119	88	106	59	47	101	60	41
DE 20 A 24 AÑOS	301	174	127	150	78	72	151	96	55
DE 25 A 29 AÑOS	409	210	199	222	105	117	187	105	82
DE 30 A 34 AÑOS	564	308	256	322	172	150	242	136	106
DE 35 A 39 AÑOS	791	503	288	458	273	185	333	230	103
DE 40 A 44 AÑOS	1121	711	410	721	431	290	400	280	120
DE 45 A 49 AÑOS	1592	1022	570	1088	678	410	504	344	160
DE 50 A 54 AÑOS	2461	1642	819	1818	1202	616	643	440	203
DE 55 A 59 AÑOS	3343	2336	1007	2610	1801	809	733	535	198
DE 60 A 64 AÑOS	4250	2920	1330	3435	2324	1111	815	596	219
DE 65 A 69 AÑOS	4517	2853	1664	3763	2336	1427	754	517	237
DE 70 A 74 AÑOS	4713	2678	2035	4060	2274	1786	653	404	249
DE 75 A 79 AÑOS	4252	2142	2110	3784	1860	1924	468	282	186
DE 80 A 84 AÑOS	3130	1412	1718	2848	1263	1585	282	149	133
DE 85 Y MAS AÑOS	2613	897	1716	2438	823	1615	175	74	101
DESCONOCIDOS	14	11	3	6	3	3	8	8	



DEFUNCIONES OCURRIDAS EN LA CAPITAL FEDERAL DE RESIDENTES EN EL INTERIOR,

CLASIFICADAS POR PARTIDOS DE LA PROVINCIA DE BS. AS.

DE MAYOR INCIDENCIA, NACIONALIDAD Y SEXO

	TOTALES			ARGENTINOS			EXTRANJEROS			DESCONOCIDOS		
	TOTAL	VARON	MUJER	TOTAL	VARON	MUJER	TOTAL	VARON	MUJER	TOTAL	VARON	MUJER
TOTAL GENERAL	38120	22074	16046	21706	12529	9177	16275	9434	6841	139	111	28
TOTAL RESIDENTES	29583	16694	12889	15799	8938	6861	13739	7726	6013	45	30	15
TOTAL PROVINCIA DE BUENOS AIRES	7458	4625	2833	591	3128	2063	2241	1476	765	26	21	5
TOTAL GRAN BUENOS AIRES	6697	4128	2569	4599	2744	1855	2075	1366	709	23	18	5
ADMIRANTE BROWE	198	118	80	132	80	52	65	38	27	1		1
AVELLANEDA	652	419	233	423	276	147	227	141	86	2	2	
ESTERAY ECHEVERRIA	67	46	21	48	30	18	19	16	3			
FLORENCIO VARELA	59	43	16	41	28	13	18	15	3			
GENERAL SAN MARTIN	518	331	187	359	219	140	154	108	46	5	4	1
GENERAL SARGENTO	208	115	93	160	83	77	47	32	15	1		1
LA MATANZA	1085	646	439	764	415	349	313	225	88	8	6	2
LADUS	589	380	209	394	241	153	195	139	56			
LOMAS DE ZAMORA	423	259	164	310	187	123	113	72	41			
MERLO	156	99	57	126	79	47	30	20	10			
MORENO	108	63	45	81	42	39	27	21	6			
MORON	591	361	230	428	261	167	162	99	63	1	1	
QUILMES	338	217	121	261	162	99	76	54	22	1	1	
SAN FERNANDO	113	74	39	86	57	29	27	17	10			
SAN ISIDRO	299	186	113	210	127	83	89	59	30			
TIGRE	123	83	40	94	62	32	29	21	8			
TRES DE FEBRERO	495	301	194	297	181	116	195	117	78	3	3	
VICENTE LOPEZ	675	387	288	385	214	171	289	172	117	1	1	
OTROS DEPTOS. PROVINCIA DE BUENOS AIRES	761	497	264	592	384	208	166	110	56	3	3	
TOTAL DE OTRAS PROVINCIAS	603	389	214	462	289	173	140	99	41	1	1	
RESIDENCIA DESCONOCIDA	476	366	110	254	174	80	155	133	22	67	59	8



DEFUNCIONES FETALES

REGISTRADAS EN LA CAPITAL FEDERAL

CLASIFICADAS POR CIRCUNSCRIPCION ELECTORAL,

LEGITIMIDAD Y SEXO

CIRCUNSCRIPCION	TOTALES			MATRIMONIALES			EXTRAMATRIMONIALES			DESCONOCIDOS		
	TOTAL	VARON	MUJER	TOTAL	VARON	MUJER	TOTAL	VARON	MUJER	TOTAL	VARON	MUJER
TOTAL GENERAL	1469	806	663	1058	592	466	309	160	149	102	54	48
NO RESIDENTES	800	434	366	524	292	232	188	95	93	88	47	41
RESIDENTES	669	372	297	534	300	234	121	65	56	14	7	7
1	143	80	63	112	61	51	28	17	11	3	2	1
2	16	9	7	12	6	6	4	3	1			1
3	25	16	9	20	15	5	4	1	3	1		1
4	9	6	3	8	5	3	1	1				
5	32	19	13	28	16	12	4	3	1			
6	24	15	9	20	12	8	4	3	1			
7	25	14	11	18	12	6	5	2	3			
8	13	4	9	10	2	8	2	2				
9	30	15	15	21	11	10	7	3	4	2	1	1
10	7	1	6	5	1	4	2		2			
11	13	7	6	9	5	4	4	2	2			
12	13	11	2	10	8	2	2	2		1	1	
13	20	11	9	19	10	9	1	1				
14	12	7	5	9	5	4	3	2	1			
15	105	56	49	92	50	42	12	5	7	1	1	
16	65	38	27	53	31	22	12	7	5			
17	31	20	11	20	13	7	10	6	4	1	1	
18	24	15	9	19	14	5	4	1	3	1		1
19	38	15	23	33	14	19	4		4	1		
20	24	13	11	16	9	7	8	4	4			



## DEFUNCIONES DE MENORES DE UN AÑO,

CLASIFICADAS POR GRUPOS DE EDADES, RESIDENCIA Y SEXO

GRUPOS DE EDADES	TOTAL DE DEFUNCIONES			RESIDENTES			NO RESIDENTES		
	TOTAL	VARON	MUJER	TOTAL	VARON	MUJER	TOTAL	VARON	MUJER
	3094	1741	1353	1425	828	597	1669	913	756
MEHOS DE 1 DIA	484	278	206	270	162	108	214	116	98
DE 1 DIA	215	138	77	120	77	43	95	61	34
DE 2 DIAS	165	92	73	84	48	36	81	44	37
DE 3 DIAS	118	73	45	59	34	25	59	39	20
DE 4 DIAS	56	31	25	29	15	14	27	16	11
DE 5 DIAS	49	29	20	23	13	10	26	16	10
DE 6 DIAS	39	17	22	15	8	7	24	9	15
DE 7 A 13 DIAS	187	106	81	85	52	33	102	54	48
DE 14 A 20 DIAS	132	73	59	56	35	21	76	38	38
DE 21 A 27 DIAS	92	48	44	39	23	16	53	25	28
DE 28 DIAS A MENOS DE 2 MESES	294	170	124	141	80	61	153	90	63
DE 2 MESES	268	152	116	105	61	44	163	91	72
DE 3 MESES	222	116	106	83	42	41	139	74	65
DE 4 MESES	202	110	92	84	50	34	118	60	58
DE 5 MESES	143	85	58	48	27	21	95	58	37
DE 6 MESES	113	57	56	50	25	25	63	32	31
DE 7 MESES	111	54	57	41	20	21	70	34	36
DE 8 MESES	57	33	24	28	15	13	29	18	11
DE 9 MESES	56	31	25	19	14	5	37	17	20
DE 10 MESES	45	21	24	21	13	8	24	8	16
DE 11 MESES	46	27	19	25	14	11	21	13	8





DEFUNCIONES - TASA BRUTA DE MORTALIDAD  
 POR CIRCUNSCRIPCION ELECTORAL  
 EN LA CAPITAL FEDERAL

CIRCUNSCRIPCION ELECTORAL	HABITANTES	Nº DE DEFUNCIONES			TASA ‰	‰ MASCULINIDAD
		TOTAL	VARON	MUJER		
1	567.618	4.691	2.683	2.008	8,3	57,2
2	75.575	923	541	382	12,2	58,6
3	120.150	1.189	615	574	9,9	51,7
4	73.186	587	417	270	9,4	60,7
5	146.181	1.610	865	745	11,0	53,7
6	104.729	1.196	650	546	11,4	54,3
7	82.750	1.006	543	463	12,2	54,0
8	60.051	777	429	348	12,9	55,2
9	76.346	920	511	409	12,1	55,5
10	41.305	526	301	225	12,7	57,2
11	51.588	557	321	236	10,8	57,6
12	60.238	802	472	330	13,3	58,8
13	67.158	852	512	340	12,7	60,1
14	47.391	699	403	296	14,7	57,6
15	552.929	4.763	2.775	1.988	8,6	58,3
16	323.615	3.080	1.756	1.324	9,5	57,0
17	139.577	1.384	767	617	9,9	55,4
18	139.088	1.476	806	670	10,6	54,6
19	139.513	1.608	862	746	11,5	53,6
20	92.005	837	465	372	9,1	55,6
PUERTO	1.445					
	2.962.438	29.583	16.694	12.889	10,0	



TASA BRUTA DE MORTALIDAD INFANTIL (1 AÑO)

DE RESIDENTES Y NO RESIDENTES

EN LA CAPITAL FEDERAL

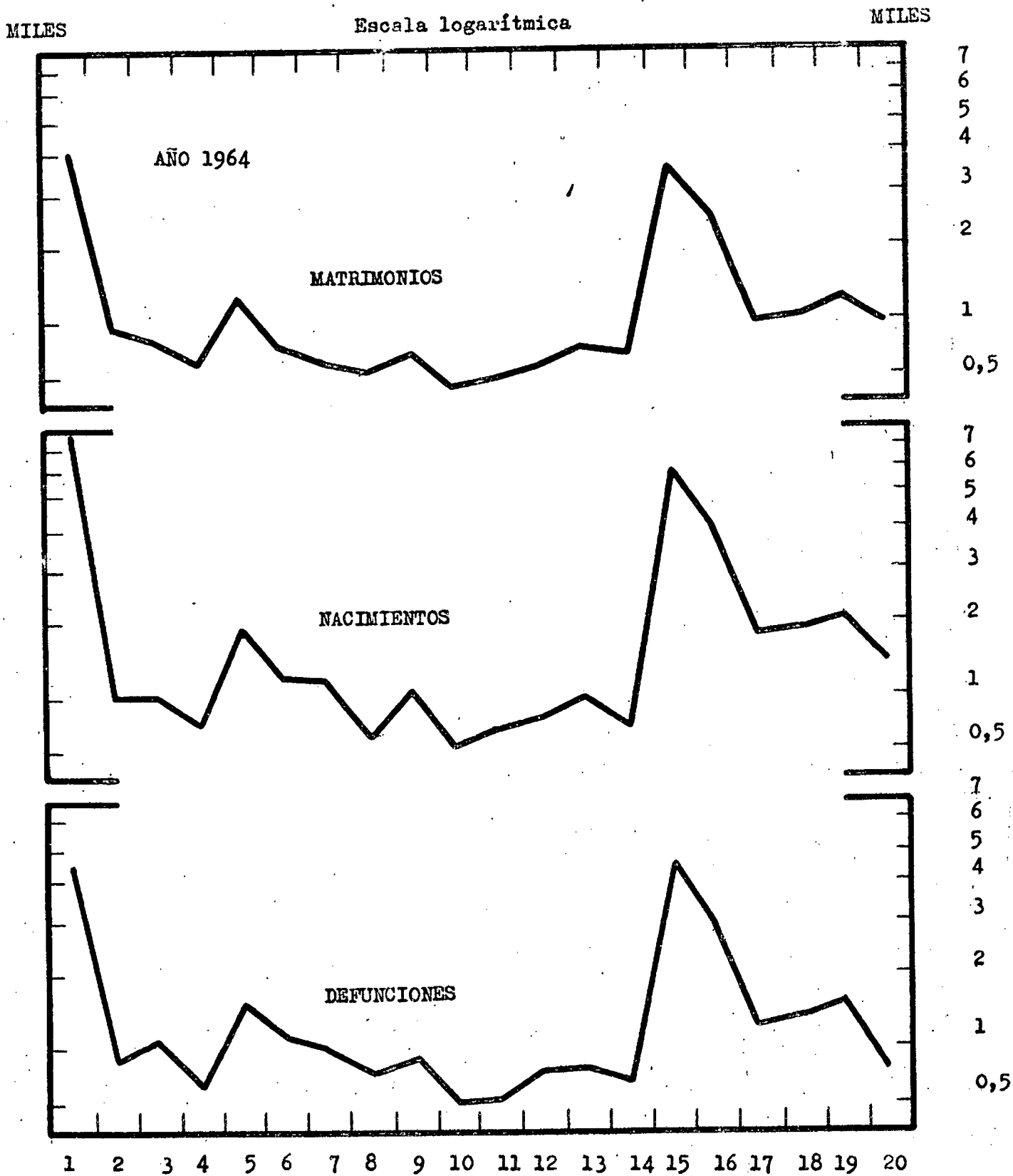
REFERENCIA	1960		1961		1962		1963		1964	
	Nº	TASA ‰	Nº	TASA ‰	Nº	TASA ‰	Nº	TASA ‰	Nº	TASA ‰
TOTAL GRAL. DE DEFUNCIONES	33.265		35.024		36.289		36.139		38.120	
TASA DE MORTALIDAD INFANTIL	2.688	40,4	2.659	39,8	2.783	40,7	2.850	41,0	3.094	44,2
TASA DE MORTI-NATALIDAD	1.382	20,8	1.384	20,7	1.380	20,2	1.303	18,7	1.469	21,0
TASA DE MORT. NEO-NATAL	1.353	20,3	1.409	21,1	1.435	21,0	1.325	19,0	1.536	22,0
TASA DE MORT. PERINATAL	2.735	41,1	2.793	41,8	2.815	41,2	2.628	37,8	3.005	





ESTADISTICA VITALES  
GRAFICO COMPARATIVO

MATRIMONIOS, NACIMIENTOS Y DEFUNCIONES





ESTADÍSTICAS VITALES

COMPARATIVO AÑOS 1960-1964 DE LOS HECHOS OCURRIDOS EN LA CAPITAL  
RESIDENTES Y NO RESIDENTES

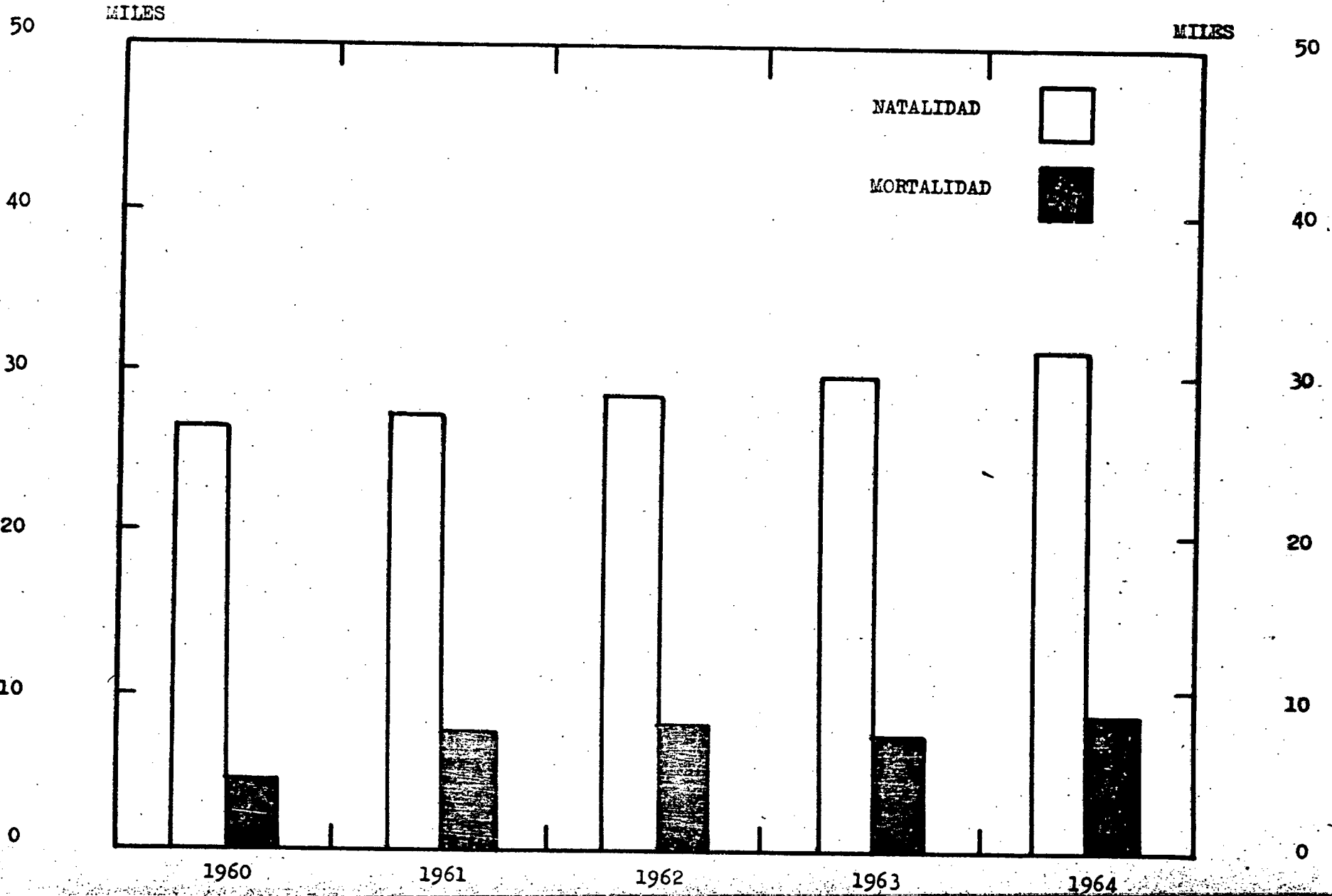
CIRC. ELECT.	MATRIMONIOS					NACIMIENTOS (1)					DEFUNCIONES				
	1960	1961	1962	1963	1964	1960	1961	1962	1963	1964	1960	1961	1962	1963	1964
T. GRAL.	24.072	23.868	22.838	22.164	23.919	66.564	66.754	68.395	69.569	69.972	33.265	35.024	36.289	36.139	38.120
T. CAP.	23.992	23.868	22.838	22.164	23.817	39.371	39.000	40.378	40.031	38.619	26.345	27.417	28.674	28.617	29.583
T. INT.	80				102	27.193	27.088	28.017	29.538	31.353	6.920	7.607	7.615	7.522	8.537
1	4.308	4.296	4.113	3.925	4.091	7.758	8.114	8.436	8.218	7.882	4.140	4.425	4.699	4.560	4.691
2	930	905	935	834	995	1.120	1.161	1.151	1.040	1.023	766	871	812	864	923
3	846	771	727	669	835	1.094	1.103	1.129	1.052	1.041	1.004	982	1.142	1.131	1.189
4	631	623	603	566	620	842	852	906	885	786	708	719	659	650	687
5	1.340	1.282	1.187	1.141	1.298	1.981	1.981	1.969	2.029	1.942	1.496	1.395	1.492	1.586	1.610
6	749	748	784	759	729	1.318	1.304	1.326	1.244	1.265	1.120	1.061	1.148	1.157	1.196
7	585	599	564	547	614	1.145	1.160	1.271	1.263	1.246	883	896	949	908	1.006
8	559	538	487	503	551	769	766	751	745	694	683	679	738	742	777
9	706	709	754	685	713	1.148	1.055	1.134	1.064	1.169	828	856	909	889	920
10	431	416	411	408	368	569	544	566	554	587	472	458	508	502	526
11	455	439	420	432	456	679	698	692	717	705	520	545	541	547	557
12	627	591	536	505	564	830	879	870	834	825	782	741	818	776	802
13	650	698	777	736	777	968	961	984	984	1.022	813	856	849	821	852
14	633	665	661	616	652	926	808	831	805	746	659	736	724	738	699
15	3.817	3.821	3.465	3.379	3.670	6.758	6.824	6.682	6.492	6.090	4.375	4.607	4.634	4.605	4.763
16	2.562	2.696	2.526	2.378	2.557	4.394	4.496	4.475	4.444	4.139	2.621	2.895	3.013	3.074	3.080
17	941	984	939	959	1.083	1.743	1.967	1.959	2.020	1.956	1.184	1.273	1.383	1.362	1.384
18	1.131	1.108	1.095	1.068	1.092	1.930	1.914	1.896	2.104	1.959	1.285	1.313	1.408	1.405	1.476
19	1.314	1.235	1.108	1.172	1.213	2.012	1.945	2.079	2.131	2.131	1.308	1.389	1.462	1.495	1.608
20	777	774	746	882	939	1.387	1.134	1.271	1.406	1.411	698	720	786	805	837

(1).- Nacidos vivos.-





# RESIDENTES EN EL INTERIOR





INCIDENCIA DEL INTERIOR SOBRE CAPITAL  
REFERENTE A LAS ESTADISTICAS VITALES

AÑOS	NUPCIALIDAD				NATALIDAD				MORTALIDAD			
	T. MATRIM. REG. CAP.	Nº MATRIM. RES. CAP.	Nº MAT.RES. INT.REG.CAP	% INCID. INT.S/CAP	T. NACIM. REG. CAP.	Nº NACIM. CAP.	NACIM.INTER. REG. CAP.	% INCID. INT.S/CAP	T. DEFUNC. REG. CAP.	Nº DEFUNC. CAP.	DEFUNC.INT. REG. CAP.	% INCID. INT.S/CAP
1960	24.072	23.992	80	0,3	66.564	39.371	27.193	40,9	33.265	26.345	6.920	20,8
1961	23.868	23.868	s/i		66.754	39.666	27.088	40,6	35.024	27.417	7.607	21,7
1962	22.838	22.838	s/i		68.395	40.378	28.017	41,0	36.289	28.674	7.615	21,0
1963	22.164	22.164	s/i		69.569	40.031	29.538	42,5	36.139	28.617	7.522	20,8
1964	23.919	23.817	102	0,4	69.972	38.619	31.353	44,8	38.120	29.583	8.537	22,4



TASA DEMOGRAFICAS VITALES DE RESIDENTES

EN LA CAPITAL FEDERAL

AÑOS	HABITANTES	NUPCIALIDAD		NATALIDAD		MORTALIDAD		CRECIM. VEGETATIVO	
		Nº DE MATRIMONIOS	%	Nº DE NACIMIENTOS	%	Nº DE DEFUNCIONES	%	Nº DE HABITANTES	%
1960	2.966.816(1)	23.992	8,1	39.371	13,3	26.345	8,9	13.026	4,4
1961	2.982.065(2)	23.868	8,0	39.666	13,3	27.417	9,2	12.249	4,1
1962	2.994.565	22.838	7,6	40.378	13,5	28.674	9,6	11.704	3,9
1963	2.963.533	22.164	7,4	40.031	13,5	28.617	9,7	11.414	3,9
1964	2.962.438	23.817	8,0	38.619	13,0	29.583	10,0	9.036	3,0
PROM. 1960/64			7,8		13,3		7,7		3,9

(1).- Censo Nacional 1960

(2).- Estimados 1961-1964



TASA GENERALES DEMOGRAFICAS VITALES  
DE LOS HECHOS OCURRIDOS EN LA CAPITAL FEDERAL  
DE RESIDENTES Y NO RESIDENTES

AÑOS	HABITANTES	NUPCIALIDAD		NATALIDAD		MORTALIDAD	
		Nº DE MATRIMONIOS	'	Nº DE NACIMIENTOS	%	Nº DE DEFUNCIONES	%
1960	2.966.816 (1)	24.072	8,1	66.564	22,4	33.265	11,2
1961	2.982.065 (2)	23.868	8,0	66.754	22,4	35.024	11,7
1962	2.994.565	22.838	7,6	68.395	22,8	36.289	12,1
1963	2.963.533	22.164	7,5	69.569	23,5	36.139	12,2
1964	2.962.438	23.919	8,1	69.972	23,6	38.120	12,9
PROM. 1960/64			7,9		22,9		12,0

(1).- Censo Nacional 1960

(2).- 1961-1964 estimada por no registrar datos oficiales.-





Impreso en la Dirección de Estadística  
durante la segunda quincena de mayo de 1966

La Dirección de Estadística mantiene el canje de su Revista y Boletín con  
las principales publicaciones extranjeras y del país.

CARLOS PELLEGRINI 1070 - BUENOS AIRES

*Prohibida toda reproducción total o parcial que no  
mencione la fuente de origen.*

*Para otra información relacionada con esta obra,  
consultar en este organismo.*





